

SALUD

SECRETARÍA DE SALUD



Informe epidemiológico semanal de embarazadas y puérperas estudiadas, ante sospecha de COVID-19

Semana Epidemiológica 28 de 2021, corte el 18 de julio
Periodo de análisis: SE-24 2020 a SE-28 2021



Informe semanal de las embarazadas y puérperas estudiadas bajo sospecha de COVID-19



SALUD
SECRETARÍA DE SALUD

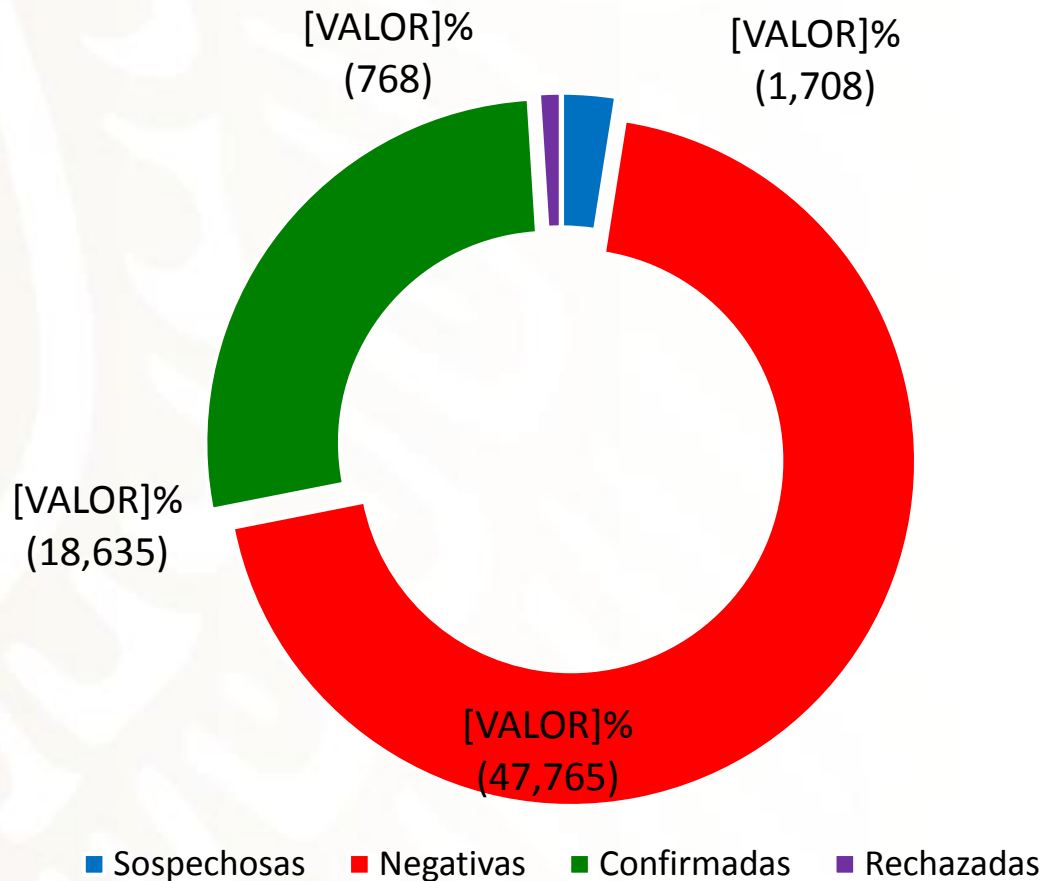


- Durante toda la pandemia por la COVID-19, desde la SE-24 2020 hasta el **18 de julio se han estudiado 68,876 mujeres con embarazo/puerperio ante la sospecha de COVID-19**. De las cuales **18,635 (27.1%) han resultado positivas a COVID-19** y de estas se tiene un total **366 defunciones**, con una **letalidad acumulada de 1.96 %**.
- Durante la pandemia, los estados con mayor número de embarazadas-puérperas positivas a COVID-19 son: Ciudad de México (4,028), Guanajuato (1,221) y Nuevo León (1,152).
- A la misma fecha se tienen reportados 22,667 recién nacidos notificados en plataforma de SISVER, de los cuales 8.21 % (n=1,862) son positivos a COVID-19
- Del **1 de enero al 18 de julio del 2021 se han estudiado 37,613 embarazadas/puérperas**, de las cuales se tienen **8,105 casos positivos COVID-19** y de ellas **161 defunciones**. Teniéndose una **letalidad de 1.98 % y una RMM 15.3 x 100,000 RNV**.

Durante toda la pandemia se han estudiado a 68,876 embarazadas/puérperas ante la sospecha de COVID-19



SALUD
SECRETARÍA DE SALUD



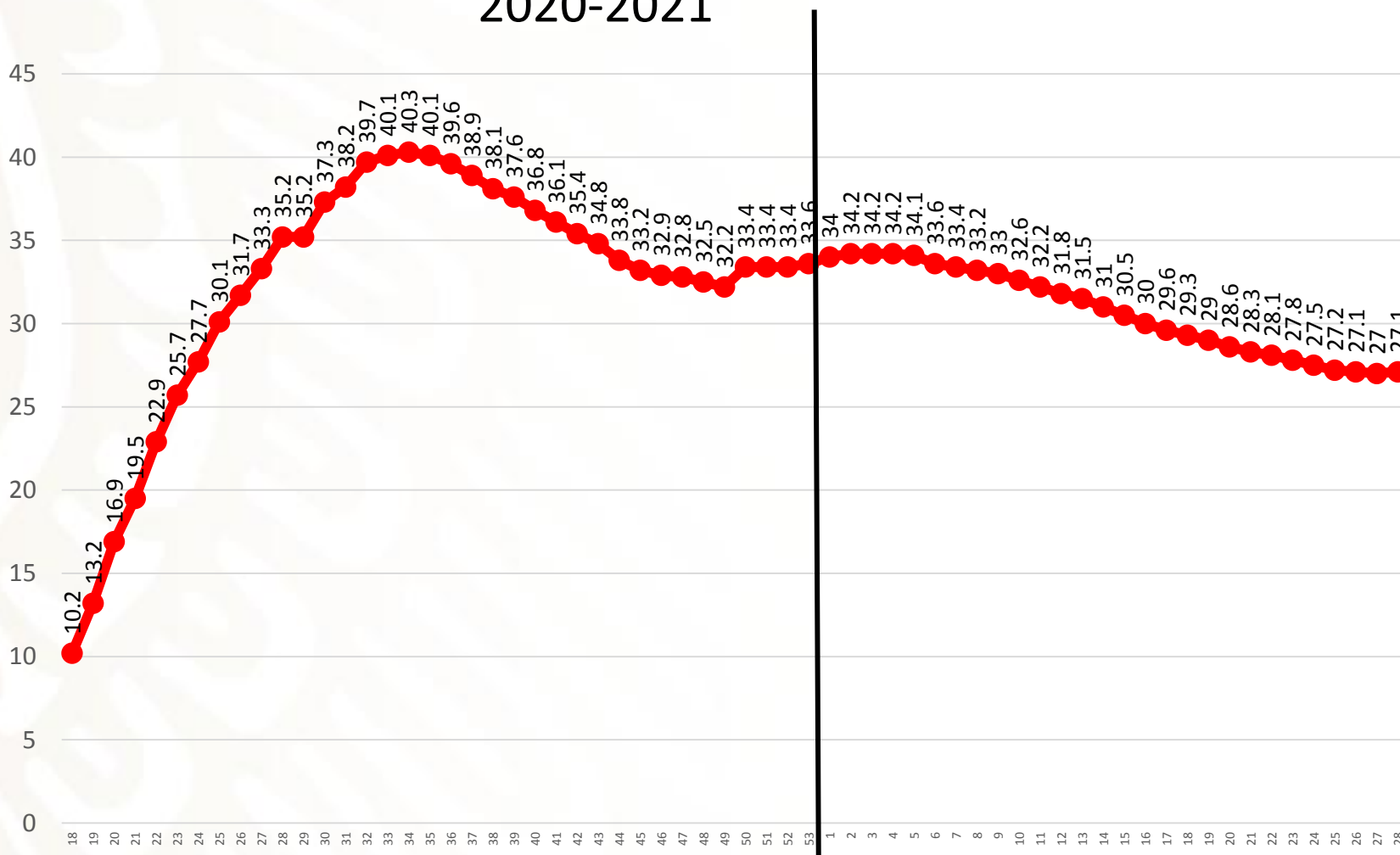
- **27.1 % (n=18,635) positivas a COVID-19**
- 2.5% (n=1,708) Sospechosas
- 69.4% (n=47,765) negativas

Durante el 2021 se han estudiado 37,613 embarazadas/puérperas, de las cuales se tienen 8,105 casos COVID-19 y de ellas 155 defunciones. Teniéndose una letalidad de 1.98 % y una RMM 15.3 x 100,000 RNV.

Con base al registro en SISVER

- La razón de sospechosas/confirmadas en embarazadas es: 0.09:1

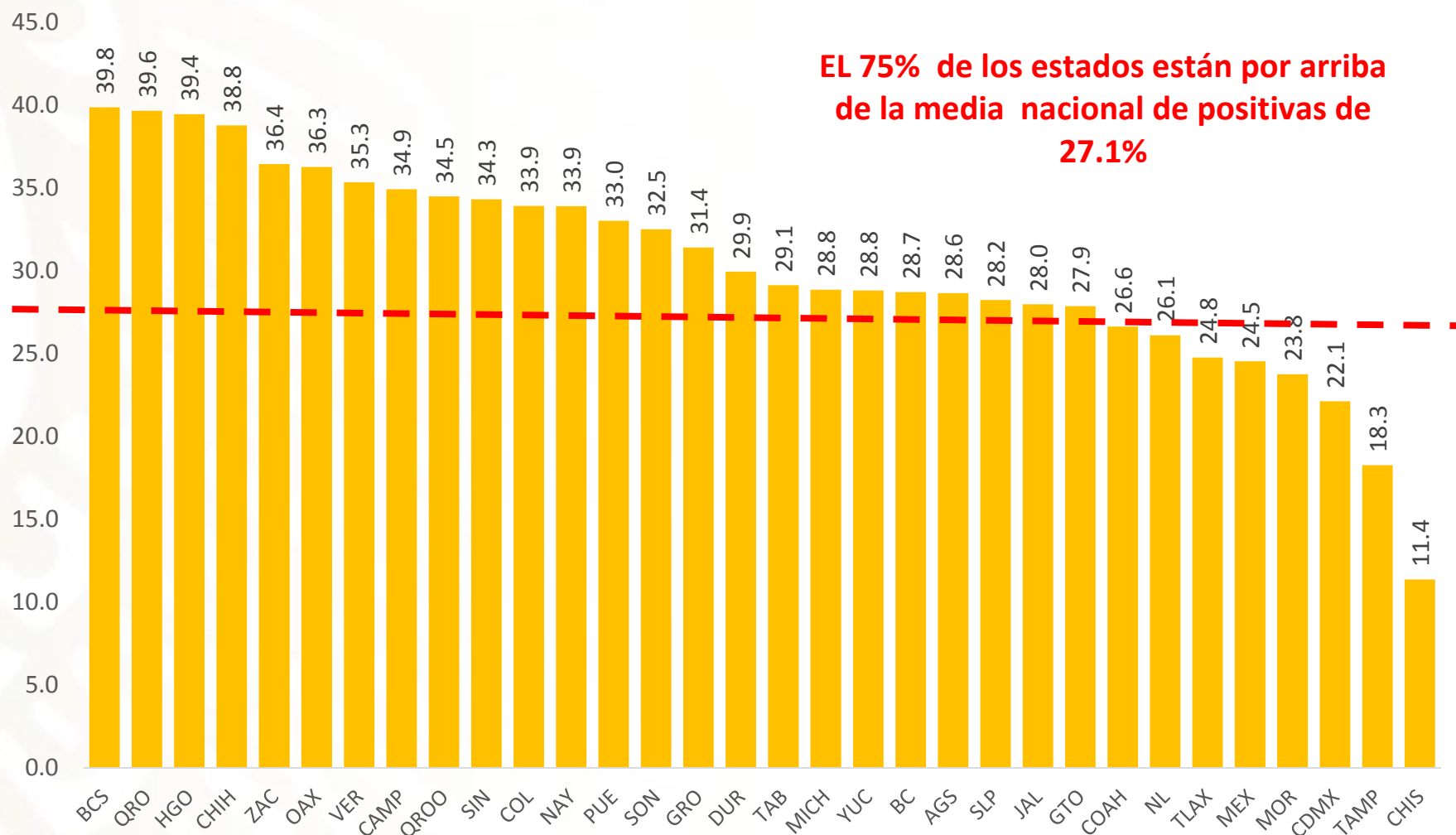
Porcentaje de positividad en mujeres embarazadas y/o puérperas por semana Epidemiológica, México 2020-2021



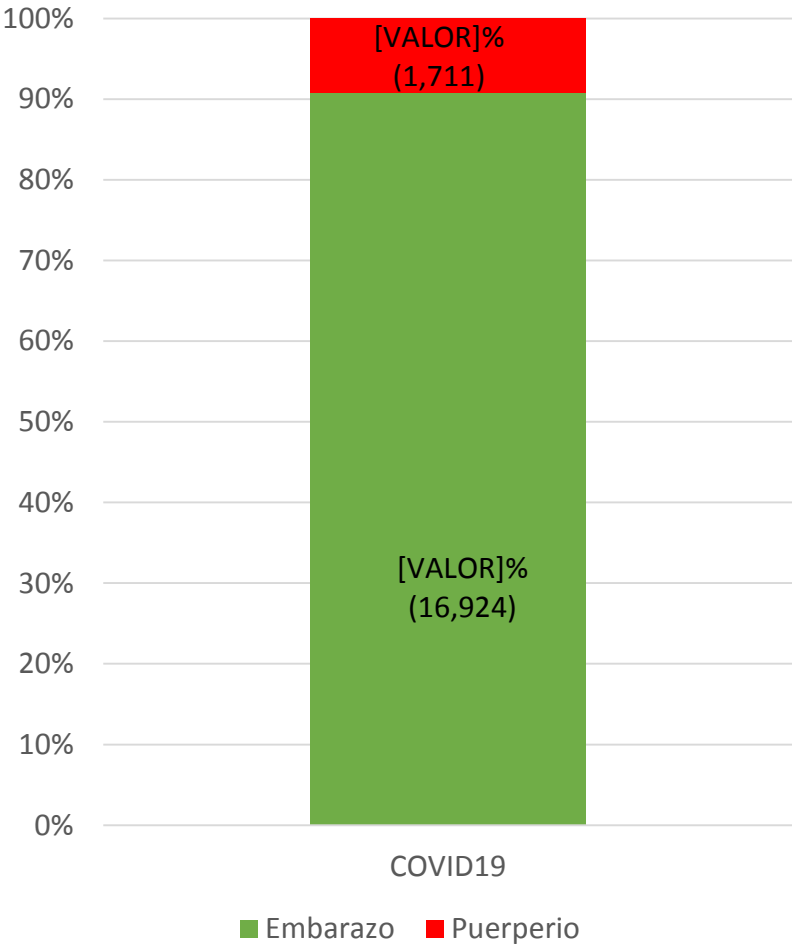
Porcentaje de positividad en mujeres embarazadas y/o puérperas entidad federativa, México 2021



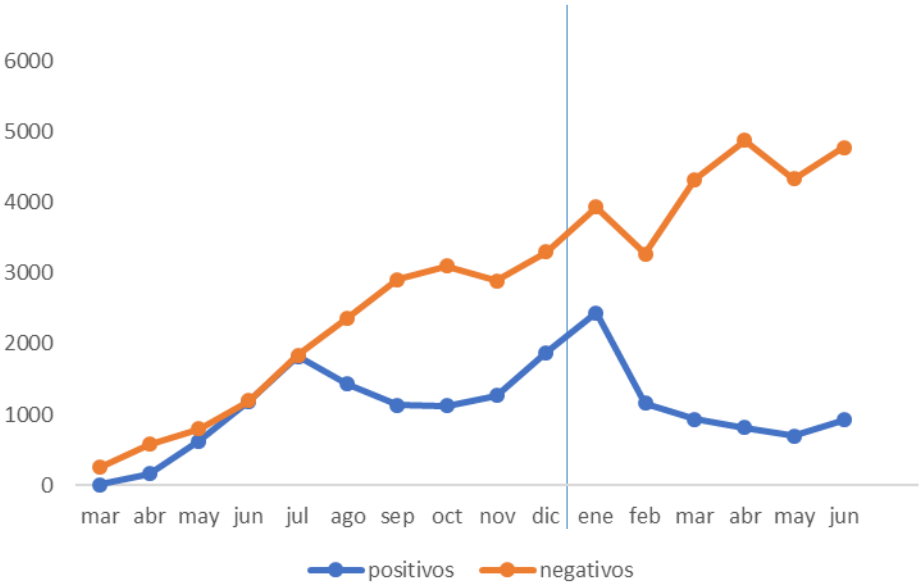
SALUD
SECRETARÍA DE SALUD



Durante la pandemia en México, hasta el 18 de julio del 2021 se han registrado un total de 18,635 embarazadas/puérperas confirmadas a COVID-19



Distribución de casos confirmados y negativos a COVID-19 por fecha de inicio de síntomas a nivel nacional, semana 28 del 2021

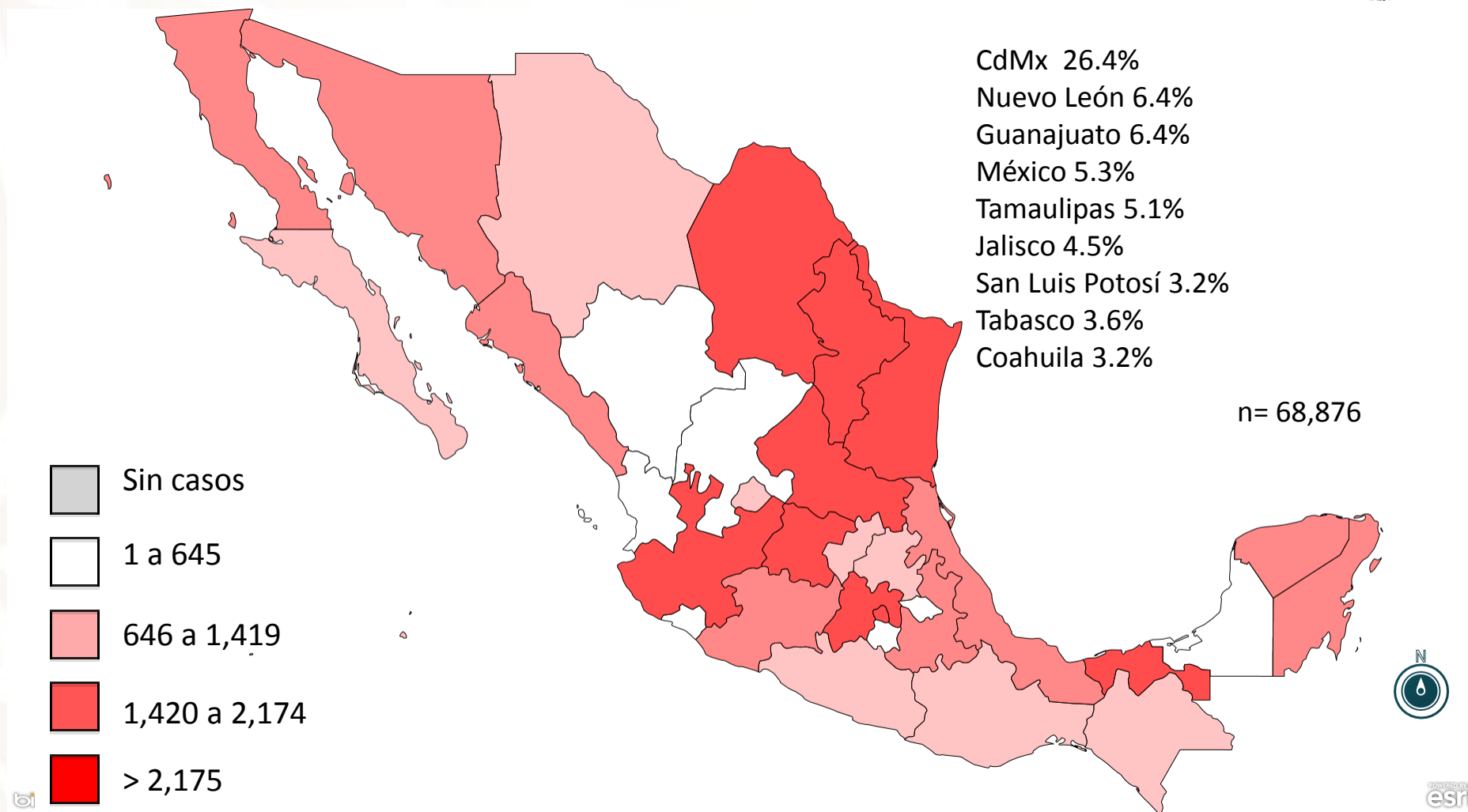


Fuente: Dirección General de Epidemiología/Sistema Nacional de Vigilancia Epidemiológica/ Sistema de Vigilancia Epidemiológica de Enfermedades Respiratorias/Mujeres embarazadas-Puérperas/ Periodo analizado SE 24-2020 a SE-28-2021, corte al 18 de julio del 2021

Embarazadas y puérperas ingresadas como sospechosas COVID-19 para estudio en base SISVER México 2020-2021.



SALUD
SECRETARÍA DE SALUD



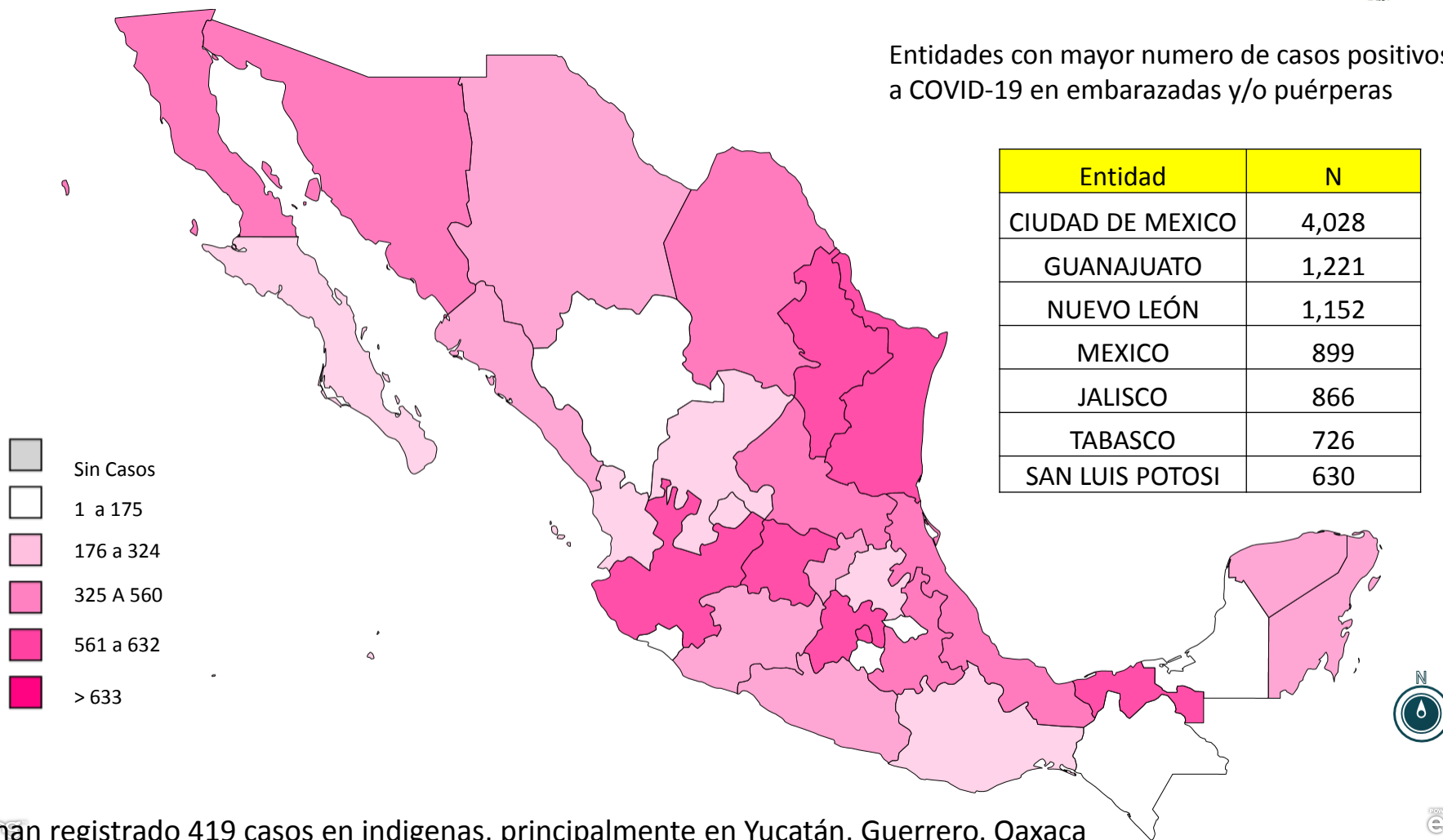
Embarazadas y puérperas positivas a COVID-19 notificadas por entidad federativa, México 2020-2021



SALUD
SECRETARÍA DE SALUD



Entidades con mayor número de casos positivos a COVID-19 en embarazadas y/o puérperas



Se han registrado 419 casos en indígenas, principalmente en Yucatán, Guerrero, Oaxaca
 Se han registrado 27 casos positivos en migrantes principalmente en Baja California

Análisis de los casos confirmados a COVID-19 durante la pandemia en México 2020-2021

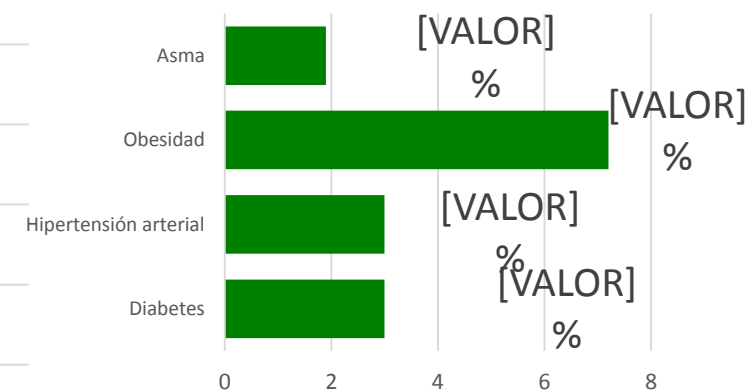
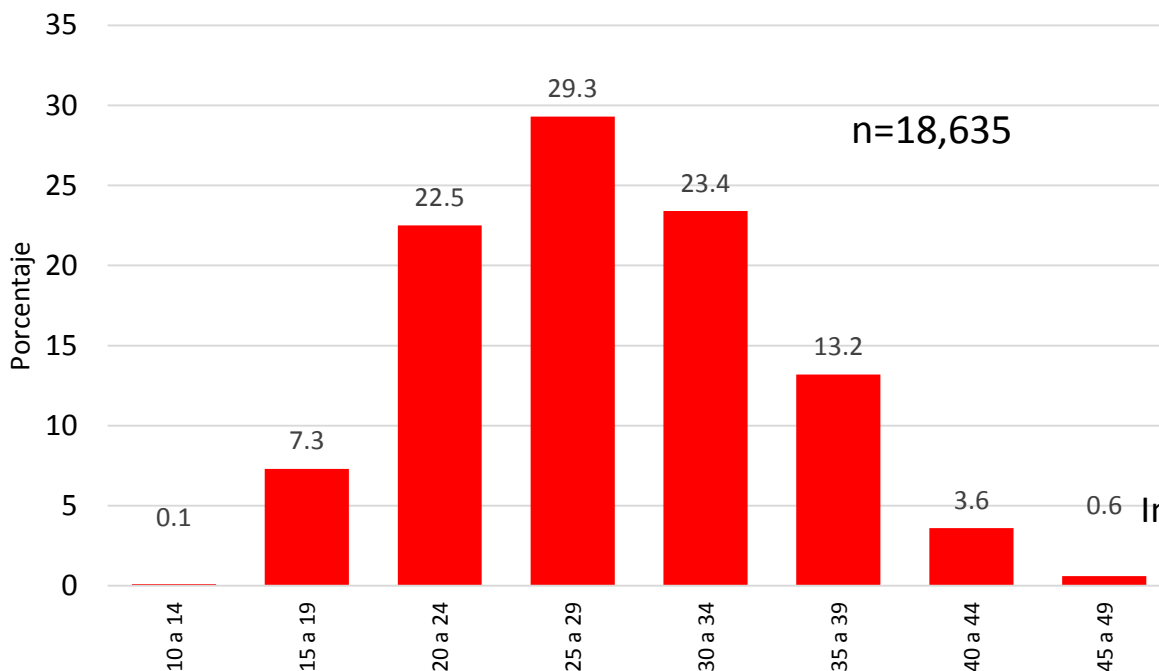


SALUD
SECRETARÍA DE SALUD

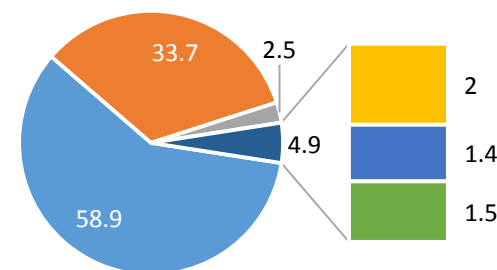


De los 18,635 casos positivos de embarazadas a nivel nacional se tiene que el promedio de edad es de 28.2 ± 6.3 años

Comorbilidades notificante de embarazadas positivas a COVID-19



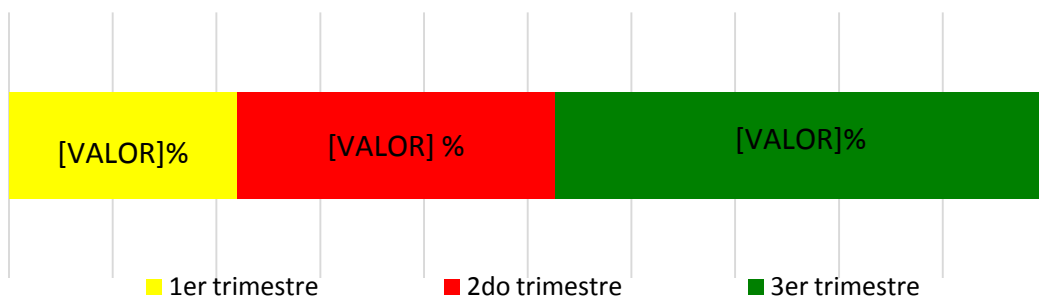
Institución notificante de embarazadas positivas a COVID-19



■ SSA ■ IMSS ■ ISSSTE ■ Privada ■ Otros* ■ IMSS BIEN

*PEMEX, DIF, SEDENA, SEMAR, Universitario

Trimestre de Embarazadas positivas a COVID-19



Fuente: Dirección General de Epidemiología/Sistema Nacional de Vigilancia Epidemiológica/ Sistema de Vigilancia Epidemiológica de Enfermedades Respiratorias/Mujeres embarazadas-Puérperas/ Periodo analizado SE 24-2020 a SE-28-2021, corte al 18 de julio del 2021

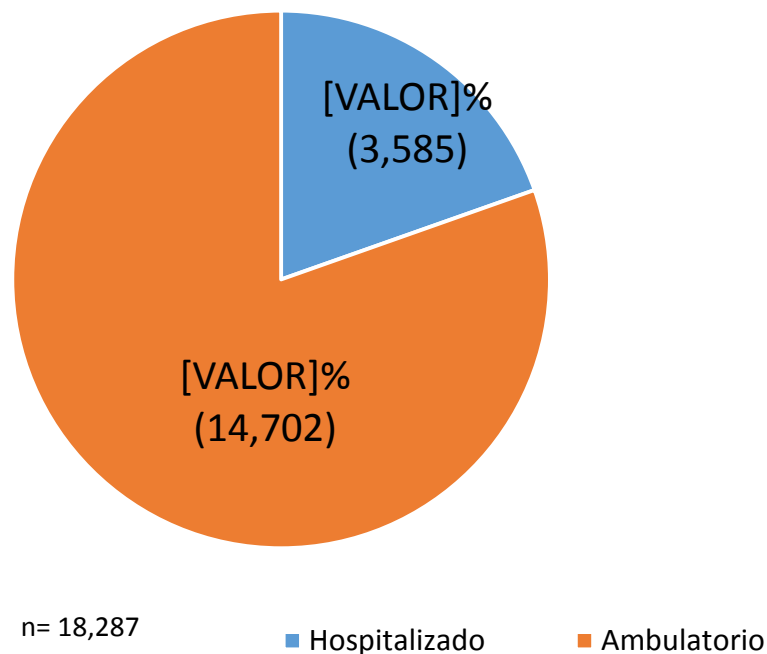
Análisis de los casos confirmados a COVID-19 durante la pandemia en México 2020-2021



SALUD
SECRETARÍA DE SALUD

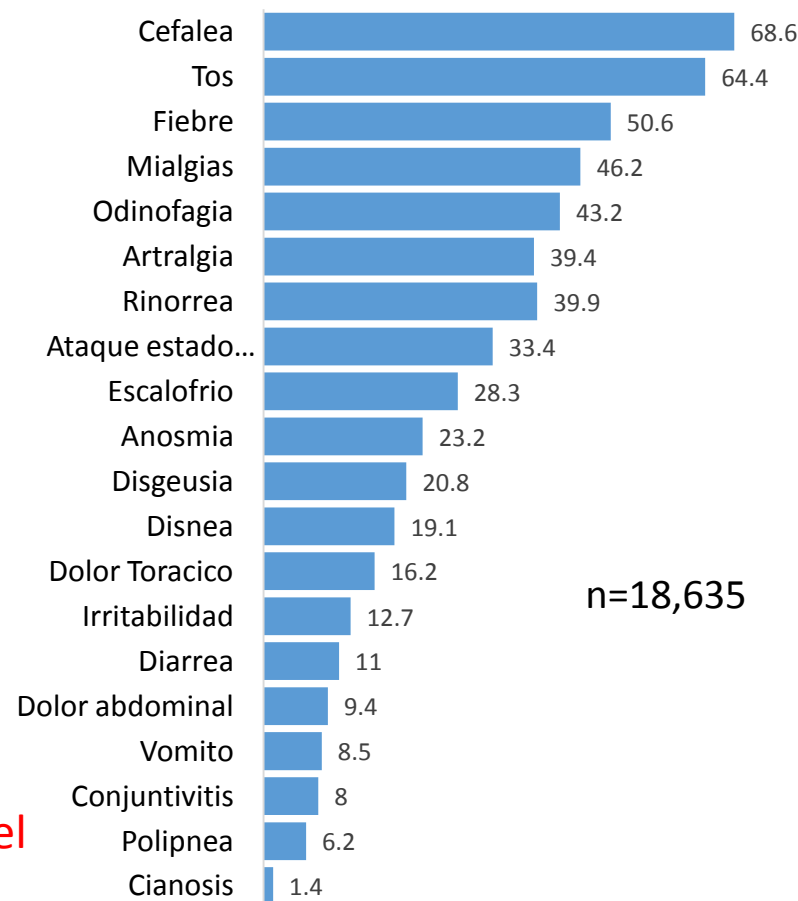


Estado actual de la paciente embarazada confirmada a COVID-19



En los casos graves, pasaron 3.6 días desde el inicio de síntomas y el ingreso hospitalario

Sintomatología registrada en pacientes confirmadas a COVID-19



Se tiene en seguimiento de 491 casos graves Hospitalizados



SALUD
SECRETARÍA DE SALUD

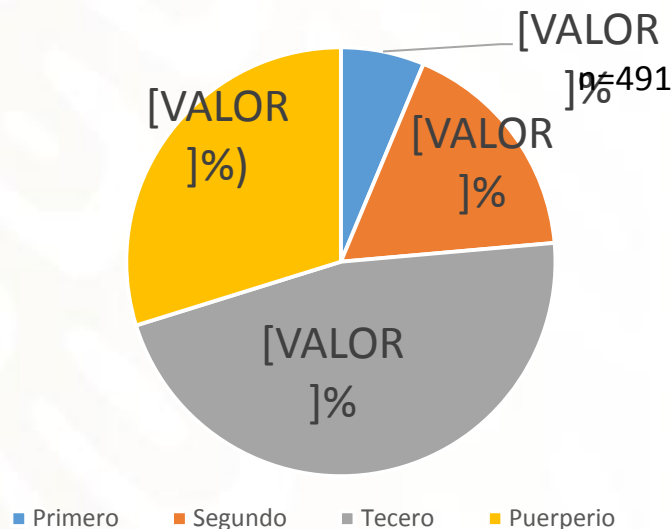


- La mediana de edad es de 29 años con un rango entre 14 y 49 años
- El 11.2% (n=55) tiene la comorbilidad de Obesidad
- El 5.9% (n=29) tiene comorbilidad de diabetes
- El 16.5 (n=81) se encuentra en la UCI
- El 7.9% (n=39) se encuentra intubado en la UCI

Entidad de Embarazadas graves positivas a COVID-19

AGUASCALIENTES	1
BAJA CALIFORNIA	4
BAJA CALIFORNIA SUR	8
CAMPECHE	11
CHIAPAS	5
CHIHUAHUA	5
CIUDAD DE MEXICO	68
COAHUILA	6
COLIMA	1
DURANGO	2
GUANAJUATO	22
GUERRERO	13
HIDALGO	5
JALISCO	11
MEXICO	68
MICHOACAN	5
MORELOS	11
NAYARIT	2
NUEVO LEON	47
OAXACA	18
PUEBLA	15
QUERETARO	3
QUINTANA ROO	6
SAN LUIS POTOSI	50
SINALOA	3
SONORA	12
TABASCO	16
TAMAULIPAS	28
TLAXCALA	3
VERACRUZ	13
YUCATAN	29

Trimestre de Embarazadas graves positivas a COVID-19



Embarazadas y puérperas positivas a COVID-19 notificadas en población Indígena, México 2020-2021



SALUD
SECRETARÍA DE SALUD

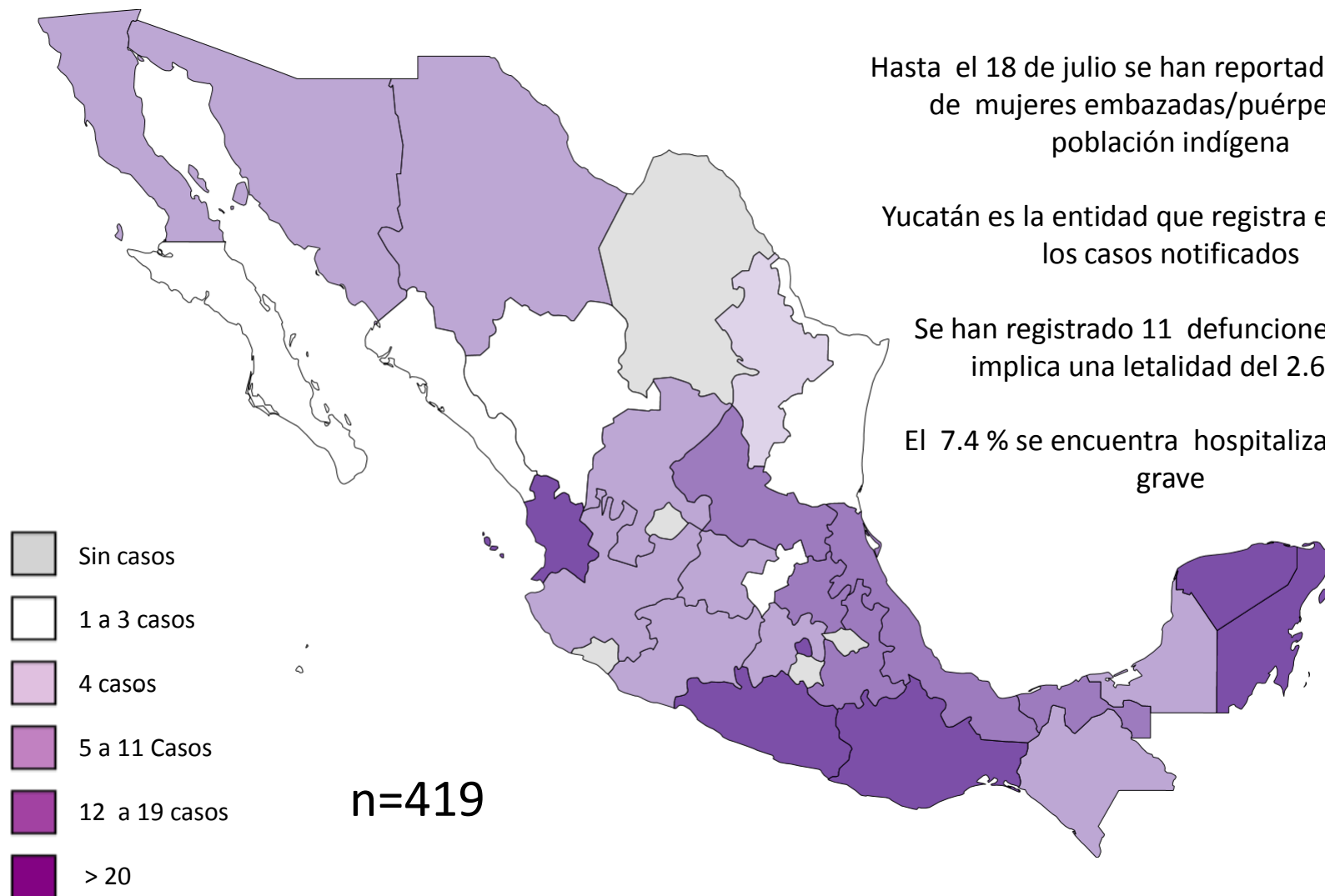


Hasta el 18 de julio se han reportado 419 casos de mujeres embarazadas/puérperas en población indígena

Yucatán es la entidad que registra el 25.1% de los casos notificados

Se han registrado 11 defunciones lo que implica una letalidad del 2.62 %

El 7.4 % se encuentra hospitalizada como grave



POWERED BY
esri

Defunciones maternas positivas a COVID-19, por estado de notificación, México 2021



**La Razón de Mortalidad Materna
para COVID-19 es de 15.3 x
100,000 RNV a la SE28 2021,
representa el 33.9 % de las
Muertes Maternas reportadas**



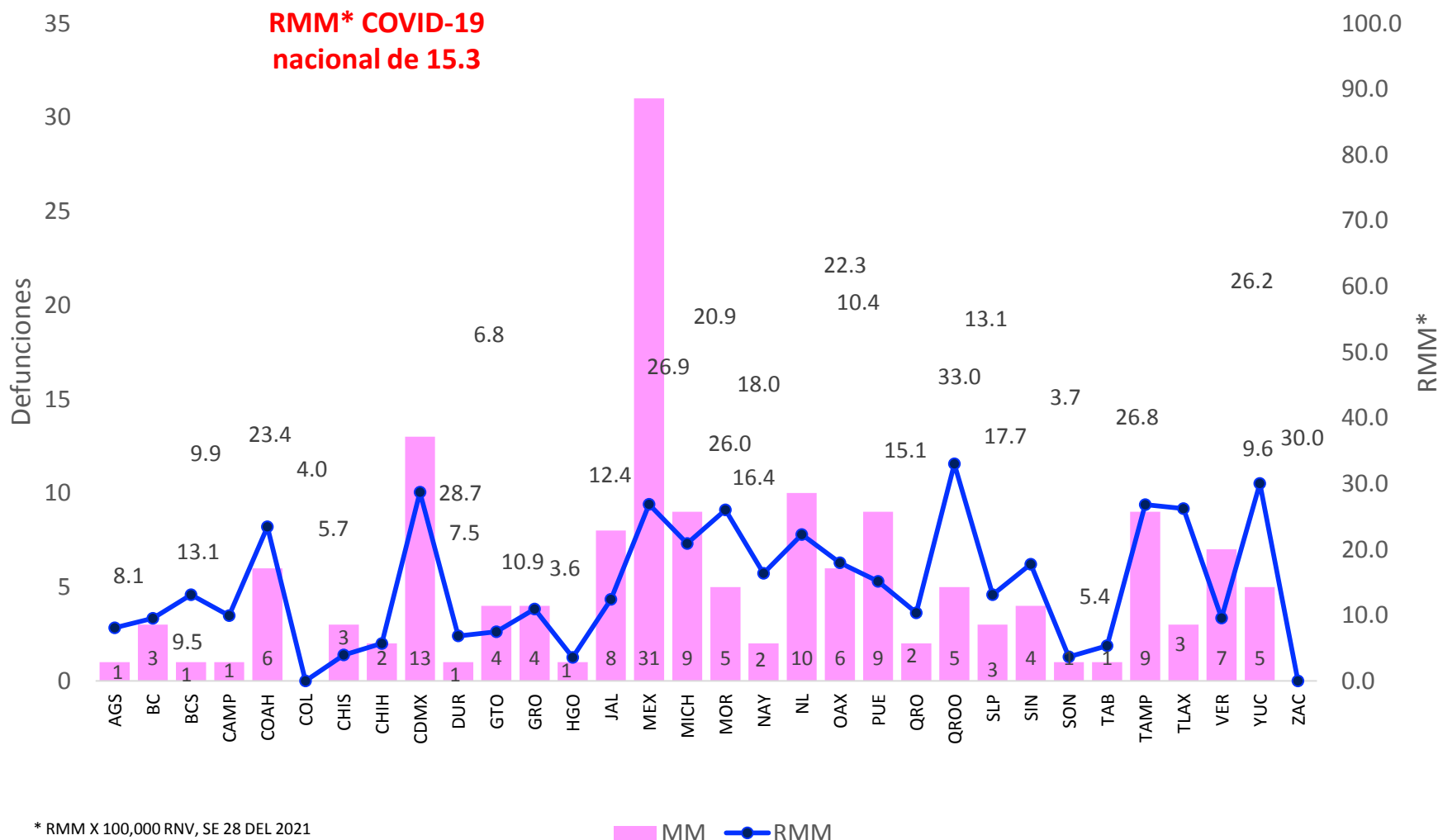
AGUASCALIENTES	1
BAJA CALIFORNIA	3
BAJA CALIFORNIA SUR	1
CAMPECHE	2
CHIAPAS	3
CHIHUAHUA	2
CIUDAD DE MEXICO	13
COAHUILA	6
DURANGO	1
GUANAJUATO	4
GUERRERO	4
HIDALGO	1
JALISCO	8
MEXICO	31
MICHOACAN	9
MORELOS	5
NAYARIT	2
NUEVO LEON	10
OAXACA	6
PUEBLA	9
QUERETARO	2
QUINTANA ROO	5
SAN LUIS POTOSI	3
SINALOA	4
SONORA	1
TABASCO	1
TAMAULIPAS	9
TLAXCALA	3
VERACRUZ	7
YUCATAN	5

Al corte de la semana epidemiológica 28 del 2021 hay 161 defunciones maternas por COVID-19, lo que representa una letalidad para 2021 de 1.98%

Razón de Mortalidad Materna por COVID-19, México 2021



SALUD
SECRETARÍA DE SALUD



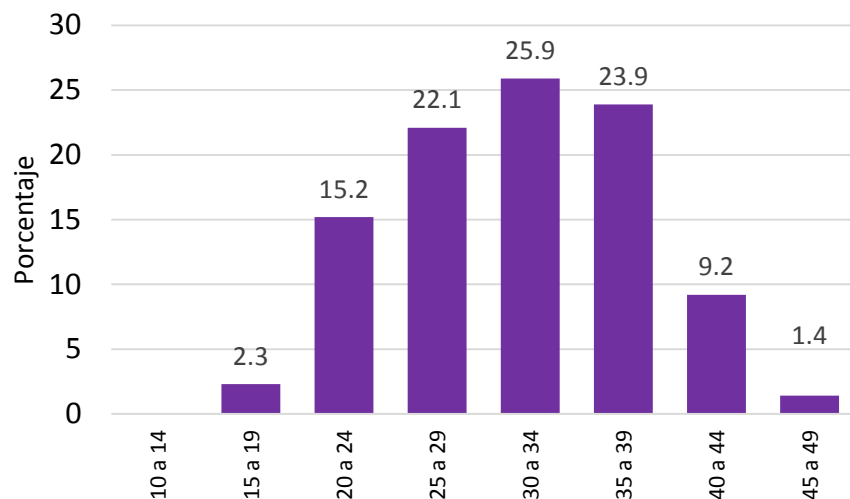
Análisis de las defunciones por COVID-19 durante la pandemia en México 2020-2021



SALUD
SECRETARÍA DE SALUD

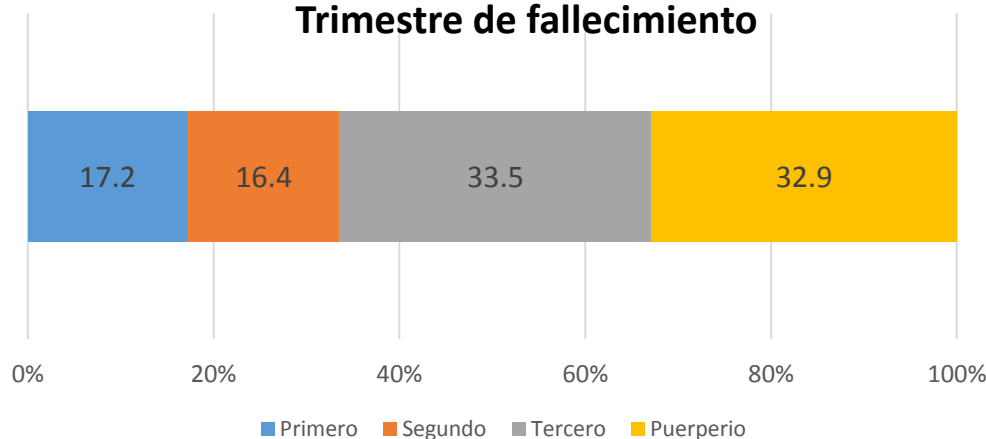


Mediana de edad de 31 años, rango entre 16 y 49 años

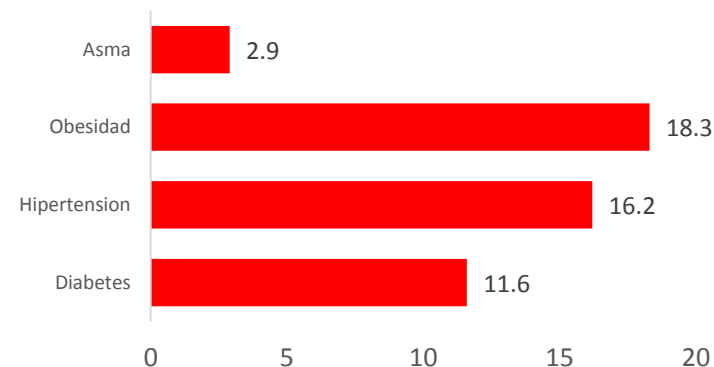


- Durante la pandemia se han presentado **366 defunciones maternas por COVID-19**
- El 37.1 ocurren en hospitales del IMSS y solo el 55.2% en la SSA
- El 29.0% (n=106) estuvo en la Unidad de Cuidados Intensivos
- El 31.4% (n=115) estuvo intubado en la UCI

Trimestre de fallecimiento



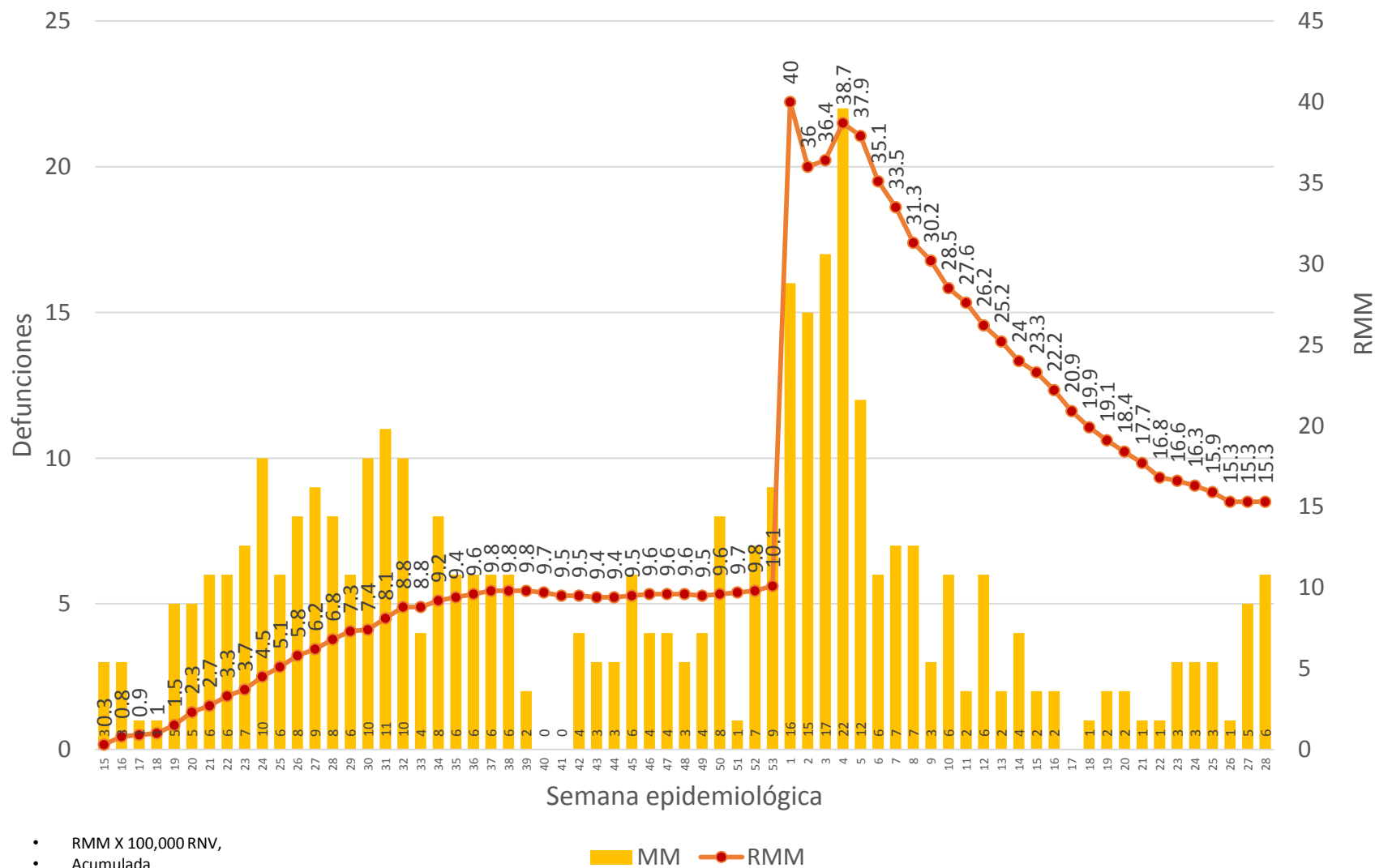
Comorbilidades



Razón de Muertes Maternas Nacional 2020-2021 por COVID-19 registradas en el Sistema especial de notificación inmediata de muerte materna- SINAVE



SALUD
SECRETARÍA DE SALUD

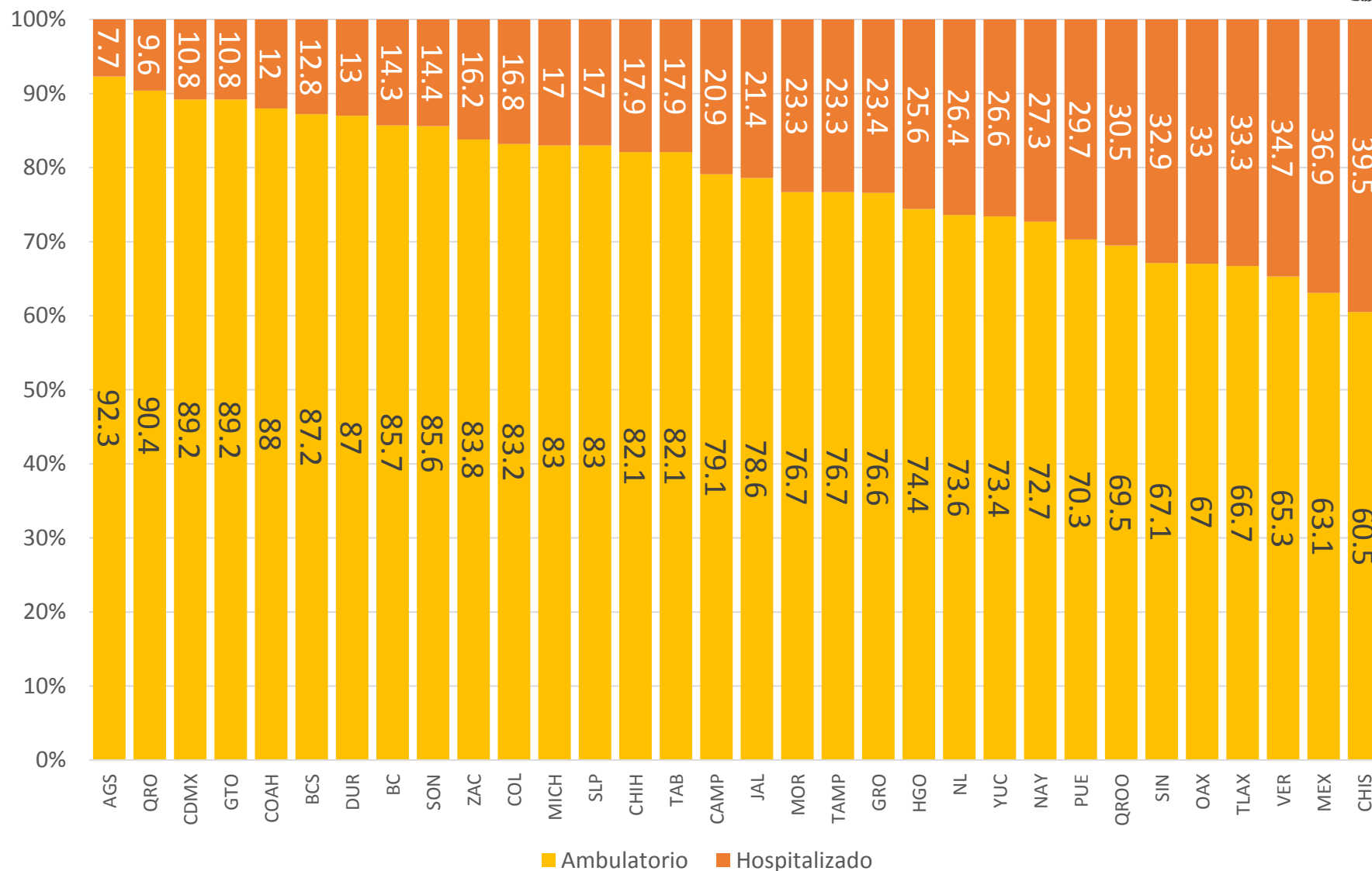


Fuente: Dirección General de Epidemiología/Sistema Nacional de Vigilancia Epidemiológica/ Sistema de Vigilancia Epidemiológica de Enfermedades Respiratorias/Mujeres embarazadas-Puérperas/ Periodo analizado SE 24-2020 a SE-28-2021, corte al 18 de julio del 2021

Estado actual de casos de embarazadas/puérperas confirmados a COVID-19 por entidad federativa, hasta el 18 de julio 2021



SALUD
SECRETARÍA DE SALUD

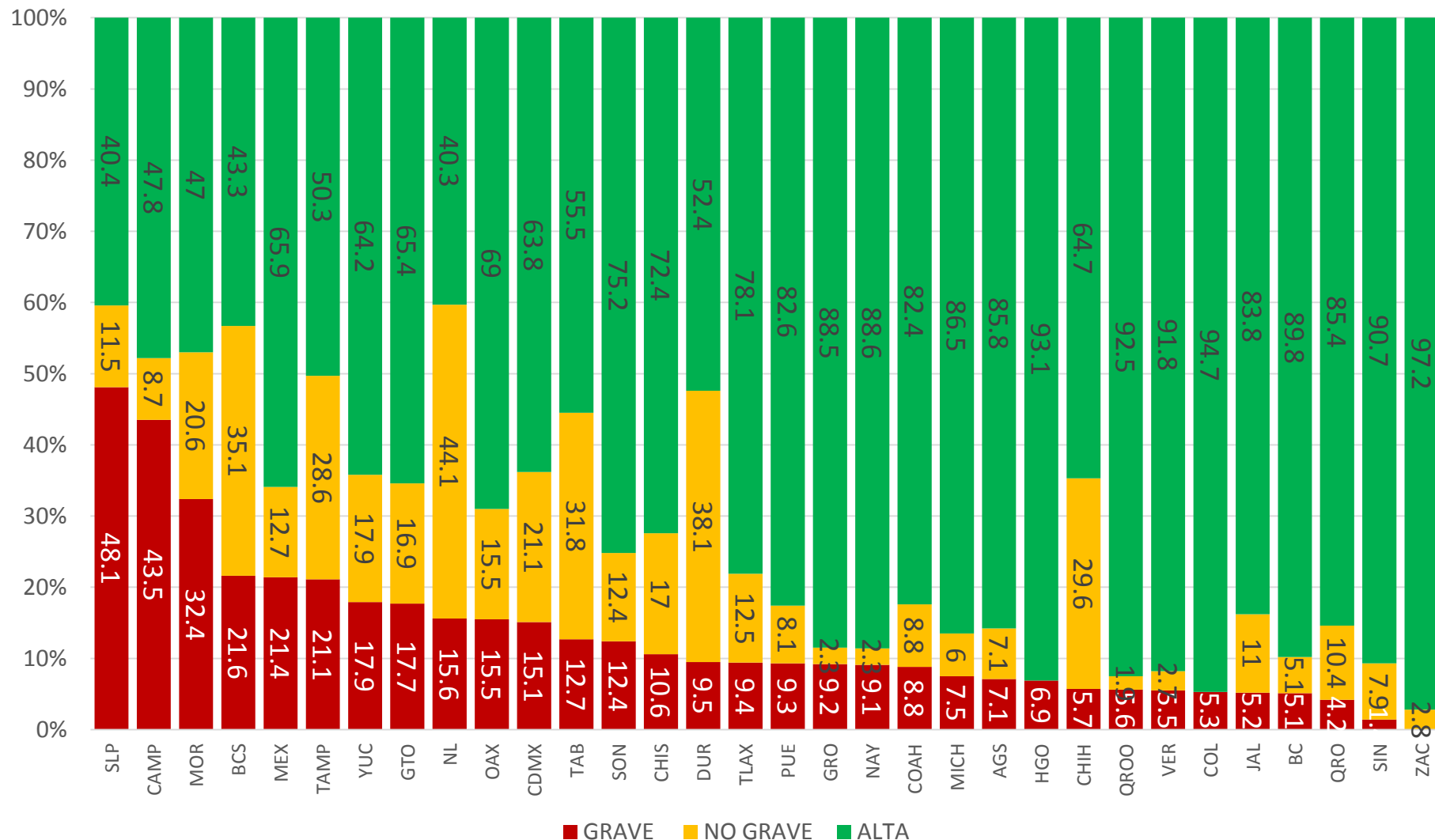


Fuente: Dirección General de Epidemiología/Sistema Nacional de Vigilancia Epidemiológica/ Sistema de Vigilancia Epidemiológica de Enfermedades Respiratorias/Mujeres embarazadas-Puérperas/ Periodo analizado SE 24-2020 a SE-28-2021, corte al 18 de julio del 2021

Casos de embarazadas/puérperas confirmadas COVID-19 Hospitalizados por entidad federativa , hasta el 18 de julio 2021



SALUD
SECRETARÍA DE SALUD



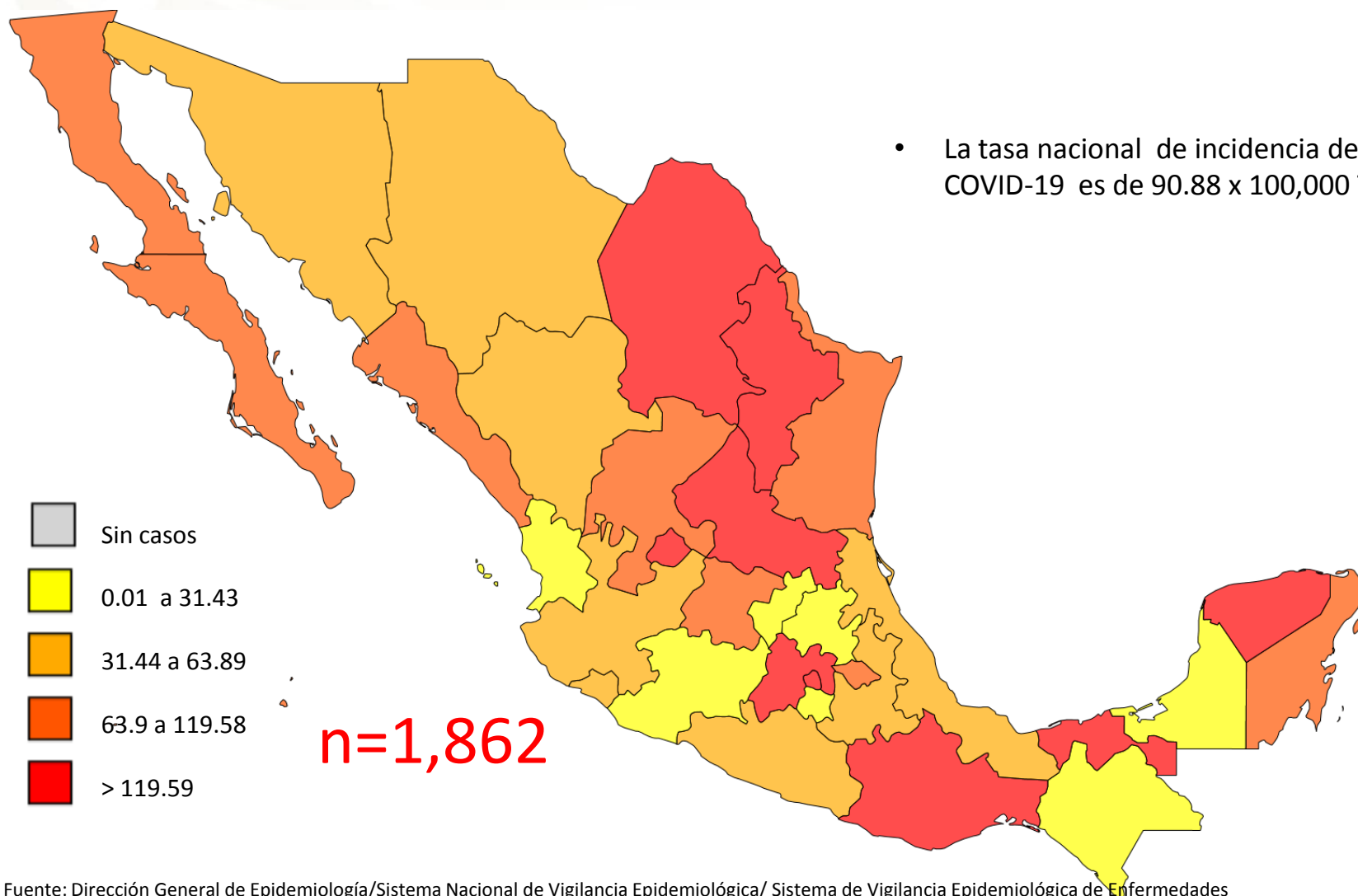
Seguimiento de RN positivos a COVID-19



SALUD
SECRETARÍA DE SALUD



Hasta el 18 de julio del 2021 se tienen contabilizados 22,667 RN notificados en la base de SISVER de los cuales **8.21% (n=1,862) son positivos a COVID-19%**





SALUD
SECRETARÍA DE SALUD



Dirección General de Epidemiología

Dr. Jose Luis Alomía Zegarra

Dirección de Vigilancia Epidemiológica de Enfermedades No Transmisibles
(DVEENT)

Dra. Gabriela del Carmen Nucamendi Cervantes

Subdirección de Sistemas Especiales de Vigilancia Epidemiológica de
Enfermedades No Transmisibles

Dr. Jonathan Uriel Rivas Díaz

Jefa del Departamento de Vigilancia Epidemiológica de Enfermedades No
Transmisibles

Dra. María Isabel Ocotzi Elías

Elaboró

Dr. Dario Alaniz Cuevas

Coordinador de Sistemas Especiales de Vigilancia Epidemiológica de
Enfermedades No Transmisibles

SALUD

SECRETARÍA DE SALUD

